



САМАРСКАЯ  
СЕТЕВАЯ КОМПАНИЯ



# ЭЛЕКТРОЭНЕРГИЯ - НАШ НЕЗАМЕНИМЫЙ ПОМОЩНИК

Но для тех, кто не знает или пренебрегает правилами электробезопасности, не умеет обращаться с бытовыми приборами, нарушает правила поведения вблизи энергообъектов,

## ЭЛЕКТРОЭНЕРГИЯ ТАИТ В СЕБЕ СМЕРТЕЛЬНУЮ ОПАСНОСТЬ!



**ЧТОБЫ НЕ ПОДВЕРГАТЬ СВОЮ ЖИЗНЬ И ЗДОРОВЬЕ ОПАСНОСТИ, СОБЛЮДАЙТЕ СЛЕДУЮЩИЕ ПРАВИЛА:**

### ЧЕМ ОПАСЕН ЭЛЕКТРИЧЕСКИЙ ТОК?

Обнаружить электрический ток человек не может, для этого у него нет специальных органов чувств.

Коварная особенность электрической энергии заключается в том, что она невидима, не имеет запаха и цвета. Поражение электрическим током может наступить не только при прикосновении к поврежденному проводу, но и при приближении к нему на недопустимо близкое, опасное расстояние. При этом ток повреждает ткани не только в месте его приложения, но и на всем пути прохождения через тело человека.

### ПОСЛЕДСТВИЯ ВОЗДЕЙСТВИЯ ЭЛЕКТРИЧЕСКОГО ТОКА НА ОРГАНИЗМ ЧЕЛОВЕКА:

- потеря сознания;
- ожоги;
- остановка сердца, которая может привести к смерти;
- сильное сокращение мышц, в результате чего можно упасть и получить ушибы и переломы;
- ухудшение слуха и зрения.

### В БЫТУ НЕЛЬЗЯ:

- тянуть вилку из розетки за провод
- брать за провода электроприборов мокрыми руками
- пользоваться неисправными электроприборами
- ремонтировать электроприборы, включенные в сеть
- пользоваться электроприборами в ванной комнате
- пользоваться вилками, которые не подходят к розеткам
- вставлять в розетку посторонние предметы



Этот предупредительный знак изображен на всех энергообъектах, которые находятся под высоким напряжением.

**ЭЛЕКТРИЧЕСКИЙ ТОК В НИХ  
СМЕРТЕЛЬНО ОПАСЕН ДЛЯ ТЕБЯ!**

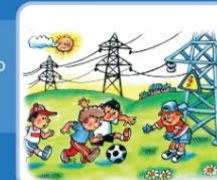
### НА УЛИЦЕ НЕЛЬЗЯ:

- приближаться к оборванному проводу линии электропередачи на расстояние ближе 8 метров. Удар током можно получить и в нескольких метрах от провода за счет шагового напряжения



- набрасывать проволоки и другие предметы на провода

- приближаться к любому предмету (ветке, веревке, проволоке и т.п.), свисающему с проводов



- пытаться снимать провода. Это опасно и уголовно наказуемо

- разбивать изоляторы на опорах ЛЭП



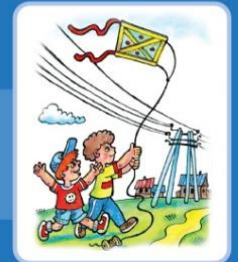
- играть под ЛЭП

- разводить под ЛЭП костры

- рыбачить под ЛЭП

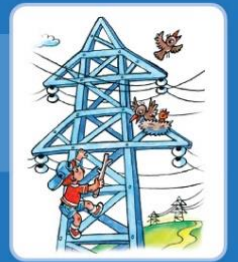
- останавливаться на отдых вблизи воздушных линий электропередачи или подстанций,

- запускать под проводами воздушных змеев,



- использовать палку для селфи рядом с электрооборудованием и линиями электропередачи

- влезать на опоры высоковольтных линий электропередачи (ЛЭП)



- влезать на крыши домов и строений, где поблизости проходят электрические провода

- заходить в трансформаторные будки, электрощитовые и другие электротехнические помещения и трогать там руками электрооборудование, провода

- пытаться проникнуть на территорию подстанции, если за ограждение залетел мяч или другой предмет



**СОБЛЮДАЙ ОСТОРОЖНОСТЬ РЯДОМ С ЭНЕРГООБЪЕКТАМИ И ЭЛЕКТРИЧЕСКИМИ ПРИБОРАМИ! БЕРЕГИ СВОЮ ЖИЗНЬ!**